

# 北秋田市消防本部 防寒衣兼用雨衣

---

## 仕様書

## 1.型式

全天候型外衣（ジャケット、パンツ、脱着式インナージャケット、アウトフード、収納袋）ジャケット、パンツ 本体縫い目は防水処理されていること。

ジャケット	主要部の形状	ジャケット型	
		パターン	立体裁断仕様とする。
		衿	*襟外側にヘルメット着用時用インナーフード <sup>①</sup> 縫付け（未着用時は襟内側収納式） *アウトフード <sup>②</sup> は取り外し式とする。 *衿内側にはインナージャケットと付け合わせが出来る樹脂釦を付ける。 *衿と身ごろ、及び、襟と前立ての縫い合わせ部分は防水構造とする。
		前立て	*フロント部分には止水ファスナーを使用し、ファスナー裏側にはフラップ <sup>③</sup> を付ける。 *ファスナー裏と表生地 <sup>④</sup> の縫製部分にはシームテープ <sup>⑤</sup> で防水加工を施す。 *前身にはインナージャケットと付け合わせ可能なファスナーを付ける仕様とする。 *ファスナーはYKK、つや消し止水ファスナーを使用する。
		袖口	*シングル袖。袖口の面ファスナーにより、袖口調整が可能。 *インナージャケットとの付け合わせが出来る樹脂釦を左右2箇所付ける。
		身頃	胸部切り替えし有。 *左右の脇ポケットにはYKK 止水ファスナーを使用する。 *裾はコードロック付き紐にて絞り調節可能にする。
		その他	*本体同士の縫合部は防水の目張りテープを溶着し目止め処理をする事。 *収納袋付き。（コードロック付き）
フード <sup>①</sup>	主要部の形状	インナーフード <sup>②</sup>	*メッシュ（ポリエステル100%）テニット#2060、日本製 *ヘルメット装着時に使用するヘルメットの中に被るフード。 後頭部からの漏水を防ぎ、耳が隠れないので音が聞こえ安全。
		アウトフード <sup>③</sup>	*ヘルメットを装着しない場合に使用するアウトフード。 左右のドロコード <sup>④</sup> で視界を調整。
		その他	*本体同士の縫合部は防水の目張りテープを溶着し目止め処理をする事。
パンツ	主要部の形状	パンツ型	
		パターン	立体裁断仕様とする。
		腰	*腰部には平ゴムを使用し腰部が伸縮出来るようにする。 *腰部側面には50mm巾の面ファスナーを付ける。ウエスト調整用。 *腰部裏側にはウエスト調整用紐を付ける。 *パンツ前身はファスナーを使用した前開き仕様とする。
		前身	*ビスロンファスナーを使用した前開き仕様とする。 *フロント釦は2個とする。
		膝・裾	*膝部にはターツ <sup>⑤</sup> を入れ、膝へのテンションを軽減する仕様とする。 *裾部はビスロンファスナーを使用し開閉できるようにする。 *裾先には面ファスナーのタブを取り付け、裾部を固定できる仕様とする。
インナー ジャケット	主要部の形状	身頃	*アクリルコーティングされた制電ミニリップ <sup>⑥</sup> 生地を使用。 *フロントファスナーはアウタージャケットのファスナーとドッキング <sup>⑦</sup> 出来る仕様とする。 *衿回りにはアウタージャケット衿と釦で付け合わせが出来る仕様とする。
		袖口	*袖口にはアウターの袖口と付け合わせが出来る樹脂釦を左右2箇所に付ける仕様とする。

## 2.材料規格

### 2-1 生地 ジャケット、アウトフード、パンツ

表生地	多孔質PTFE(ゴアテックス)を基材とするフィルムをポリエステル布とナイロン布織布をラミネートした3層構造		
生地	表側	ポリエステル	ポリエステル100%
	中側	透湿防水素材	PTFEフィルム(ラミネート加工)
	裏側	ナイロン	ナイロン100%

項 目	規 格		試 験 方 法
品名	雨衣用生地 3層品		
構造	多孔質PTFE を基材とするフィルムをポリエステル布とナイロン布でラミネート加工した 三層構造		
色相	ブルー/ブラック		
組織	平織		JIS L 1096
混用率	ポリエステル 100%		JIS L 1030
織度	たて	90±5 dtex	JIS L 1096
	よこ	90±5 dtex	
密度	たて	400本/10cm以上	JIS L 1096
	よこ	350本/10cm以上	
厚さ	0.3mm±0.10mm		JIS L 1096
質量	150±20g/m <sup>2</sup>		JIS L 1096
染色堅ろう度	水	4級以上	JIS L 0846
	耐光	4級以上	JIS L 0842
	洗濯	4級以上	JIS L 0844 A-2号
	摩擦(乾・湿)	3-4級以上	JIS L 0849 II 形
	汗(酸・アルカリ)	4級以上	JIS L 0848
寸法変化	たて	±3.0%以内	JIS L 1096 E法
	よこ	±3.0%以内	
引張強さ	たて	700N以上	JIS L 1096 ラベル・ストリップ法 5cm幅
	よこ	700N以上	
引裂強さ	たて	20N以上	JIS L 1096 A-1法 (シングルタング法)
	よこ	20N以上	
耐水度	初期	350kPa以上	JIS L 1092 B法 (高水圧法) (初期と20回洗濯後の耐水度を測定) 目皿使用、裏面より加圧 洗濯条件:JIS L 0217 103法 タンブル乾燥
	20回洗濯後	350kPa以上	
撥水度	初期	4 以上	JIS L 1092 スプレー試験 (初期と50回洗濯後の撥水度を測定) 洗濯条件:JIS L 0217 103法 タンブル乾燥
	50回洗濯後	3以上 (※)	
透湿度	850g/m <sup>2</sup> ・h以上		JIS L 1099 B-2法
湿式屈曲試験	漏水	48時間連続水洗い後漏水なし	①ISO 6330 Bタイプ洗濯機に水を入れ、試料及び負荷布を投入し、連続水洗を48hrおこなう。 (水量60±4リットル、試料60cm×全幅、負荷量900±90g、水温45℃以下)。 ②水洗後乾燥をおこない、JIS L 1092 A法に規定する耐水度試験装置で幅方向5点に20kPaの水圧を2分間加え、漏水の有無を評価する。
	剥離	なし	
帯電電荷量	7 μC/m <sup>2</sup> 以下		JIS T8118

(※) 洗濯後、生地外観異常がない事

## 2-2 目止めテープ

項目	規 格	試 験 方 法
品名	3層品用目止めテープ(ゴアテックス専用)	
構造	多孔質 PTFE(ゴアテックス)を基材とするフィルムにナイロン布織布と熱可塑性樹脂を積層加工した3層構造	
色相	生地裏面と同系色 ニッケル	
幅	22mm / 4MIL	
耐水度	初期 350kPa以上 20回洗濯後 350kPa以上 (接着加工後)	JIS L 1092 B法 (高水圧法) (初期と20回洗濯後の耐水度を測定) 目皿使用、裏面より加圧 洗濯条件: JIS L 0217 103法 タンブル乾燥
接着加工方法	ホットメルト方式	

## 2-3 インナージャケット用生地

項目	規 格	試 験 方 法
品名	制電・高密度 ミニミリッブ	
品番	S2800	
色相	ブラック	
幅	148 cm	
摩擦帯電電荷量 ( $\mu\text{C} / \text{m}^2$ )	アクリル    ㊦    2.2 ㊧    2.1 ナイロン    ㊦    9.1 ㊧    7.9	摩擦帯電電荷量測定試験(帯電電荷量測定法) 温度 20℃ 湿度 30%

## 3.縫製

運針数	10針/3cm以上とする。
縫代	特に指定するものの他、0.7cm(標準)とする。
返し縫い	1.0cm(標準)とする。
目止め加工	本体同士の縫合部分は、シームテープ(3層用)にて目止め加工する。
裁目処理	生地 of 耳は使用可とし、裁目でほつれ止めを要する部分については二つ折り、三つ折りのいずれかの方法により必要な処理をする。
その他	(1)各縫い合わせの上下糸に、つれやたるみがない。 (2)縫い目とびや、縫いはずれがない。 (3)返し針は、完全に行う。 (4)必要な箇所には合印を入れて、ポイント合わせには注意する。

## 4.寸法

(単位cm)

部位		S	M	L	LL	3L	4L	5L	
適身身長		150～160	160～170	170～180	175～185	175～185	180～190	185～195	
適用胸廻り		72～98	86～102	90～106	94～110	98～114	102～118	106～122	
ジャケット	着丈	69	72	75	78	81	84	87	
	胸回り	118	122	126	130	134	138	142	
	裾回り	106	110	114	118	122	126	130	
	衿丈	81	84	87	90	93	96	99	
	袖口巾	15.5	16	16.5	17	17.5	18	18.5	

(単位cm)

部位		S	M	L	LL	3L	4L	5L	
適身身長		150～160	160～170	170～180	175～185	175～185	180～190	185～195	
適用腰廻り		78～90	82～94	86～98	90～102	94～106	98～110	108～124	
パンツ	パンツ丈	98.5	101.5	105.5	109.5	113.5	117.5	121.5	
	腰回り上がり	74	78	82	86	90	94	98	
	腰回り	106	110	114	118	122	126	130	
	前股上	26.5	26.5	27.5	28.5	29.5	30.5	31.5	
	股下	72	75	78	81	84	87	90	

(単位cm)

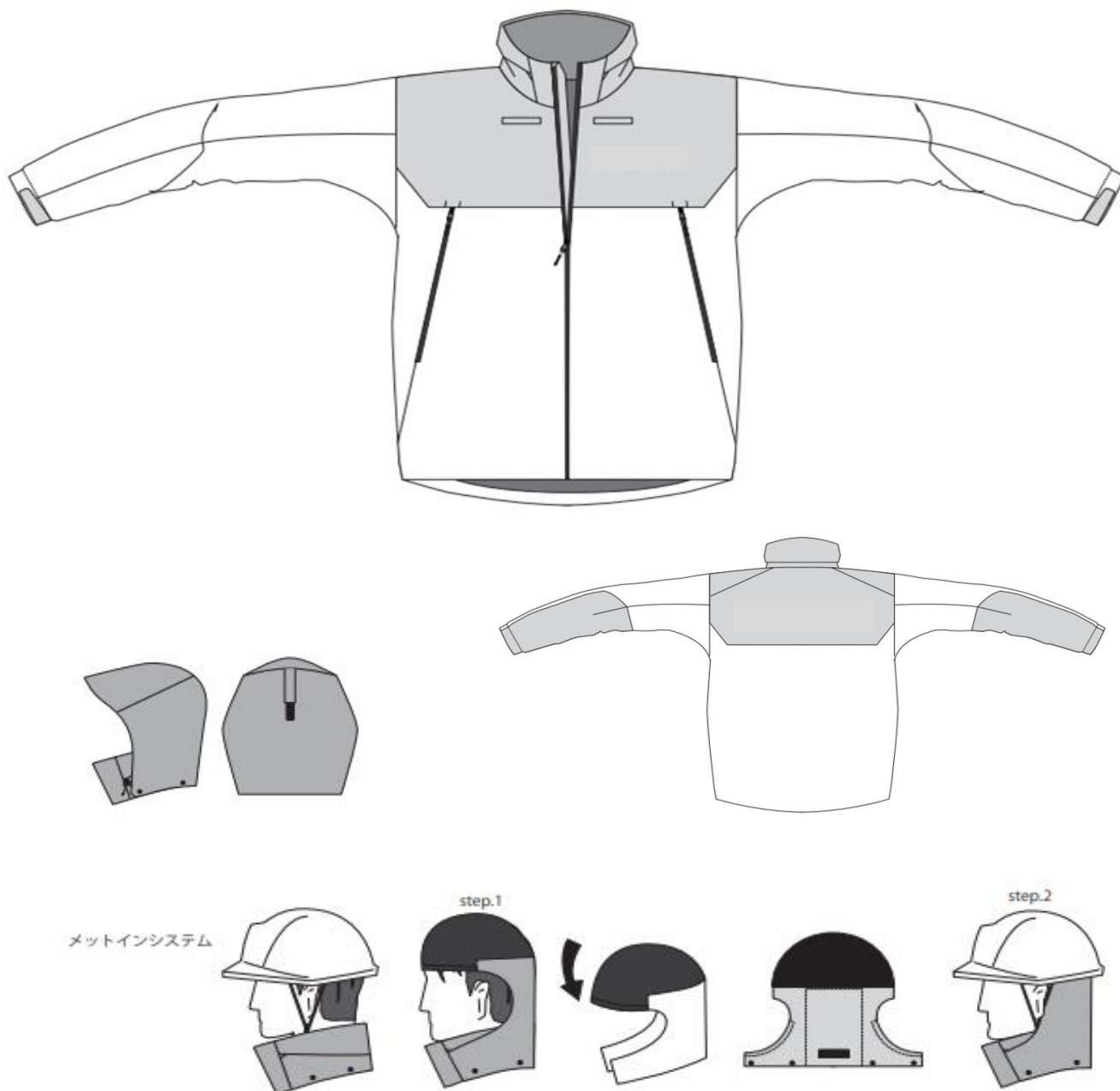
部位		150～160	160～170	170～180	175～185	175～185	180～190	185～195	
適身身長		72～98	86～102	90～106	94～110	98～114	102～118	106～122	
適用腰廻り		69	72	75	78	81	84	87	
インナー	着丈	60	63	66	69	72	75	78	
	胸回り	56	58	60	62	64	66	68	
	裾回り	51	53	55	57	59	61	63	
	衿丈	80	83	86	89	92	95	98	
	袖口巾	8.5	9	9.5	10	10.5	11	11.5	

## 5. 包装・出荷

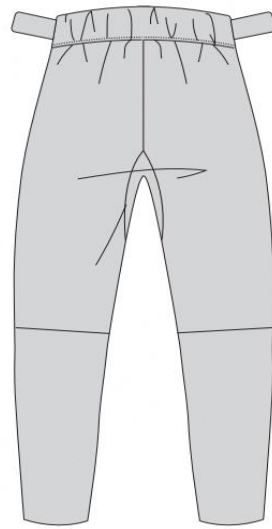
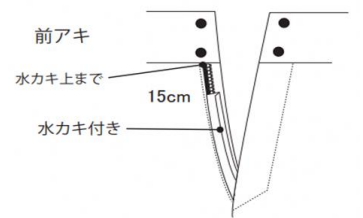
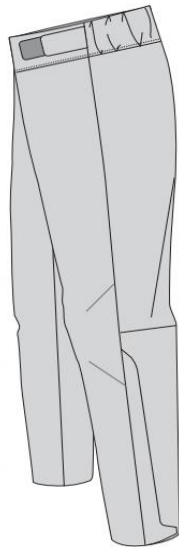
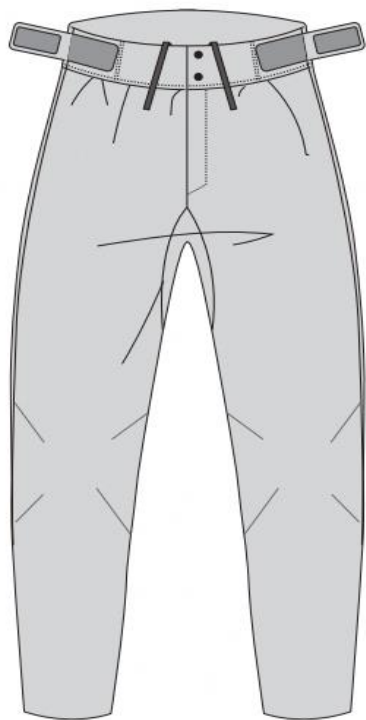
包 装	1 PCS ごとに袋に入れ、サイズシールを貼る。
梱 包	出荷の際、梱包資材外装に内容物のサイズ、数量を明記する。

## 6. 概要図

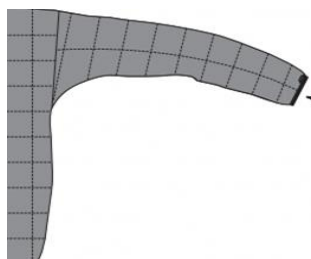
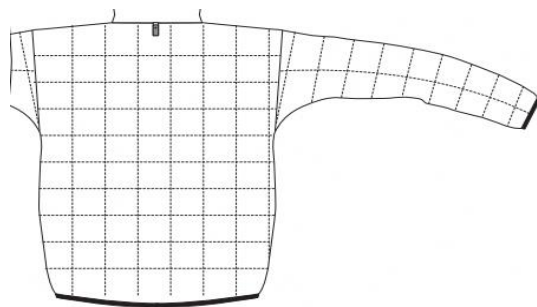
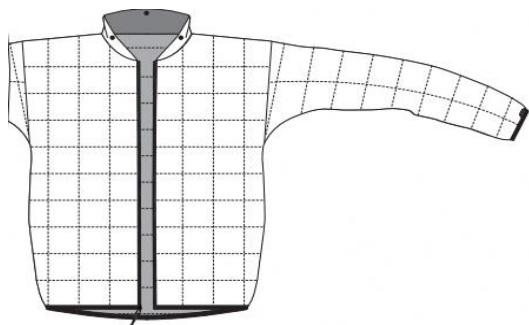
### 6-1 ジャケット



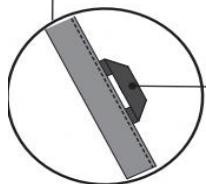
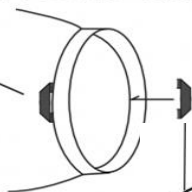
## 6-2 パンツ



## 6-2 インナージャケット



1/24 タブを 2 箇所に 反対側の位置



ループ  
グログランテープ  
10mm

2つ折れバインダーテープ

